

E400AJPN

NACELLE À FLÈCHE ARTICULÉE



SPÉCIFICATIONS PRINCIPALES

Hauteur plate-forme
12,19 m

Surplomb
6,55 m

Déport horizontal
6,41 m

Capacité de la plate-forme
230 kg

CARACTÉRISTIQUES PRINCIPALES

- Maximisez la maniabilité en vous déplaçant sur des surfaces irrégulières grâce au contrôle automatique de traction.
- Atteignez une productivité optimale grâce à des cycles de travail prolongés.
- Produit zéro émission, 100 % respectueux de l'environnement.
- Accès amélioré en hauteur grâce au bras articulé.

ACCESSOIRES ET OPTIONS

- Plate-forme montée basse de 0,76 m x 1,22 m avec portillon pivotant
- Plate-forme montée basse de 0,76 m x 0,91 m, entrée arrière **
- Conduite d'air de 13 mm vers la plate-forme
- Batteries AGM de 305 Ah sans entretien qui remplacent l'équipement standard
- Feux de travail pour plate-forme
- Feux avant et arrière
- Fiches et prises
- Code de sécurité programmable
- Huile hydraulique biodégradable de synthèse
- Écran de console acrylique
- Soufflets de vérin
- Gyrophare Skyline
- Gyrophare rouge

* Témoins lumineux du panneau de commande de la plate-forme : dysfonctionnement du système, batterie faible, dévers et état de l'interrupteur à pédale.

** Disponible uniquement avec le rail intermédiaire drop bar.

SPÉCIFICATIONS STANDARD

Performances

Hauteur de travail	14,02 m
Hauteur plate-forme	12,19 m
Déport horizontal	6,41 m
Déport de travail **	7,06 m
Surplomb	6,55 m
Rotation non continue	360°
Capacité de la plate-forme (sans restrictions)	230 kg
Rotation de plate-forme (hydraulique)	180°
Bras pendulaire - Longueur totale	1,22 m
Bras pendulaire - Étendue d'articulation	144° vertical (+84°/ -60°)
Flèche JibPLUS® - étendue d'articulation	180° horizontal
Poids de la machine *	5.811 kg
Pression au sol maximale	6,7 kg/cm ²
Superficie occupée au sol	2,8 m ²
Vitesse de translation	6,7 km/h
Pente admissible	30%
Rayon de braquage - Intérieur	0,86 m
Rayon de braquage - Extérieur	3,15 m

* Certaines options ou réglementations nationales peuvent augmenter le poids et/ou les dimensions de la machine.

** Avec un déport de 0,65 m au-delà de la plate-forme.

Alimentation

Systèmes électriques	48 V CC
Batteries	8 x 6V 370 A/h
Moteurs d'entraînement	traction double à CA

Pneus

Pneus	pleins non marquants 22 x 6 x 17,05 (avant) pleins non marquants 25 x 7-12 (arrière)
Freins	Application automatique du ressort

Système hydraulique

Hydraulic Motor	DC Moteur électrique
Moteur de la pompe hydraulique	Gear Pump
Système hydraulique	15,14 l

CARACTÉRISTIQUES STANDARD

- Portillon pivotant à accès latéral 0,76 m x 1,52 m
- Possibilité de mouvements simultanés
- Commande de translation par manipulateur entièrement proportionnelle avec commutateur de direction au pouce
- Commande de flèche principale et de rotation par manipulateur entièrement proportionnelle
- Commande multivitesse pour la flèche inférieure, la fonction télescopique et la rotation de la plate-forme
- Possibilité de sélectionner le mode petite vitesse pour les fonctions de translation/levage et de rotation
- Bras pendulaire articulé de 1,22 m
- Flèche JibPLUS® avec bras pendulaire à 4 axes de 1,22 m
- Dispositif de rotation de la plate-forme motorisé sur 180°
- Tableau lumineux d'état de la machine sur la console de la plate-forme*
- Système de détection de charge
- Câble d'alimentation CA vers la plate-forme
- Entraînement électrique direct sur 2 roues
- Batteries haute capacité 8 x 6V 370 A/hr
- Commande de traction automatique
- Paramètres de "personnalité" programmables
- Autodiagnostic embarqué
- Batterie/compartiment électrique fermé(e)
- Chargeur de batterie automatique de 20 A
- Freins automatiques sur roues arrière
- Alarme et témoin lumineux de dévers à 3°
- Pneus en caoutchouc plein non-marquant
- Anneaux de levage et de fixation
- Commutateur de commande au sol avec verrouillage par clé
- Témoin de charge de la batterie
- Compteur horaire
- Avertisseur sonore
- Alarme tous mouvements
- Feu à éclats orange
- Système de protection améliorée Skyline
- Skyline sans gyrophare
- Plateau porte-outils sur la plate-forme
- Plateau de rangement
- Module de connectivité Clearsky SMART FLEET - Abonnement via On Line Express

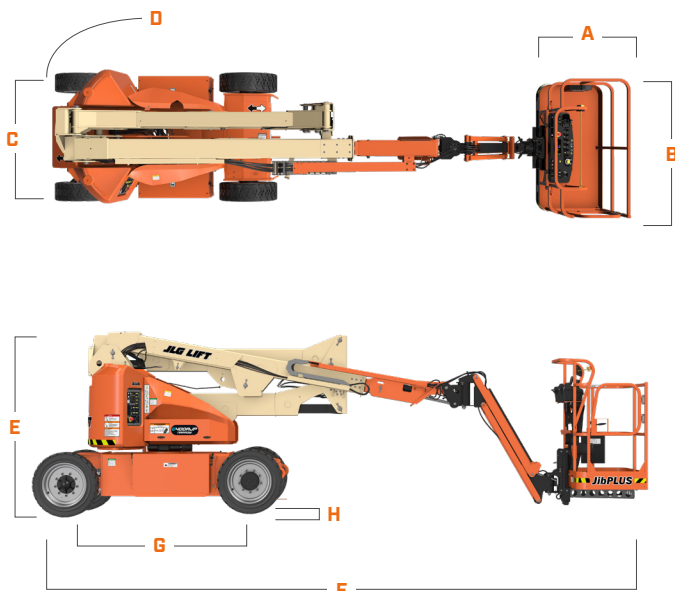
E400AJPN

NACELLE À FLÈCHE ARTICULÉE



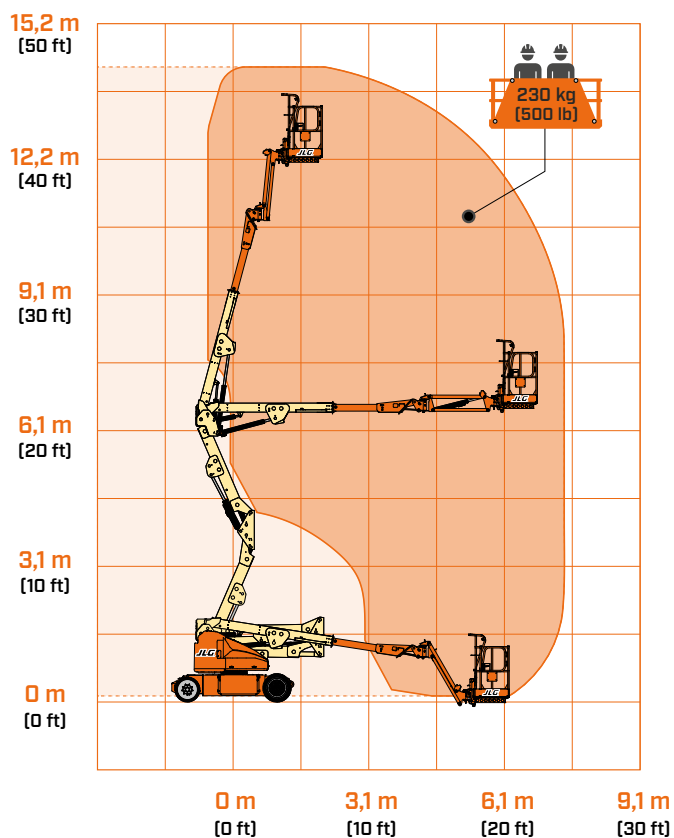
DIMENSIONS

Toutes les dimensions sont approximatives



A. Largeur de la plate-forme	0,76 m
B. Longueur de la plate-forme	1,22 m
C. Largeur hors-tout	1,50 m
D. Déport du contrepoids (en fonctionnement)	0,10 m
E. Hauteur repliée	1,97 m
F. Longueur repliée	5,50 m
G. Empattement	2,00 m
H. Garde au sol	0,22 m

REPRÉSENTATION SCHEMATIQUE DE LA PORTÉE



IMPORTANT

JLG recherche et développe constamment des produits et se réserve le droit d'effectuer des modifications sans préavis. Toutes les données de ce document sont indicatives. Certaines options ou réglementations nationales augmentent le poids de la machine. Les spécifications peuvent changer pour répondre aux réglementations nationales ou en raison de l'ajout d'équipements en option.

En raison de l'amélioration continue des produits, JLG Industries se réserve le droit d'effectuer des modifications sur les spécifications et/ou équipements sans préavis.



JLG FRANCE SAS
 3 Rue Albert Einstein
 CS 30204
 47 400 Tonneins
 France
 Tel.: +33 (0) 553 88 31 70
www.jlg.com

Une entreprise du Groupe Oshkosh