

Télescopiques Stabilisés

P40.13

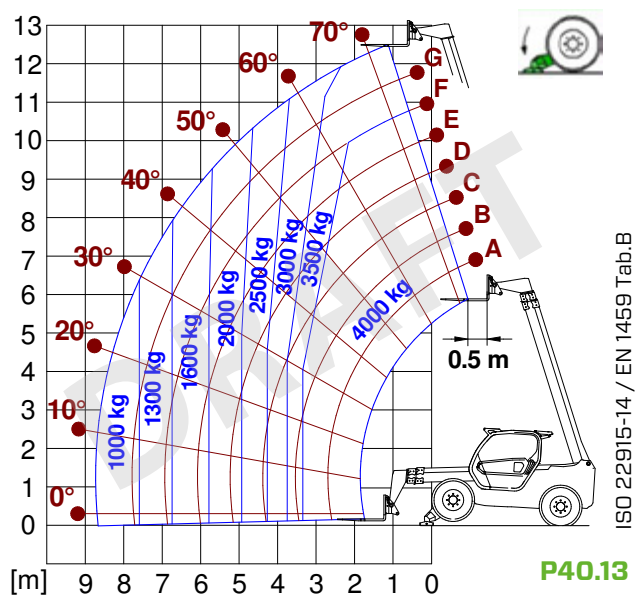
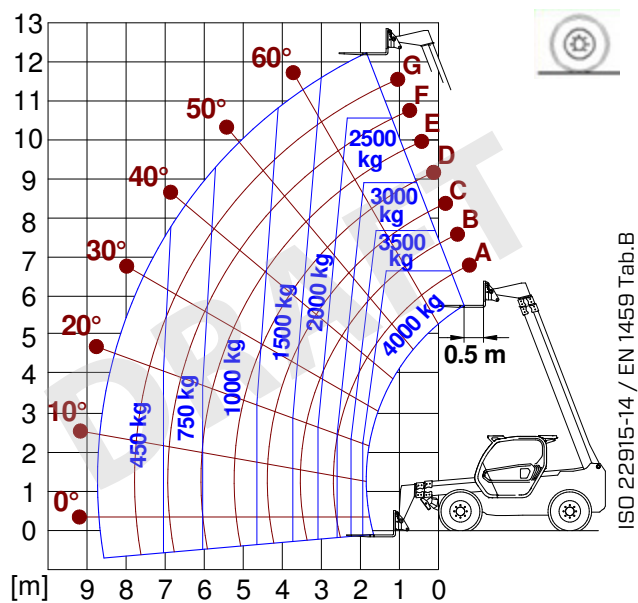




- non disponible
● de série
○ en option

CARACTERISTIQUES	P40.13	P40.13 PLUS	P40.13 CSTOP
Performances			
Masse totale à vide (kg)	9300	9300	9650
Charge maximale (kg)	4000	4000	4000
Hauteur de levage (m)	12,5	12,5	12,5
Portée maximale (m)	8,74	8,74	8,74
Hauteur maximale de portée (m)	10,9	10,9	10,9
Détente à la portée maximale (m)	3,3	3,3	3,3
Portée à la hauteur maximale (kg)	3500	3500	3500
Portée à la détente maximale (kg)	1000	1000	1000
Déport latéral de la flèche (mm)	± 340	± 340	± 340
Correcteur de dévers (%)	± 8	± 8	± 8
Sections de la flèche	3	3	3
Groupe moto-propulseur			
Moteur turbo	KOHLER KDI2504	PERKINS 904J	PERKINS 904J
Cylindrée / cylindres	2500/4	3600/4	3600/4
Puissance du moteur (kW / ch.)	55,4/75,1	85,9/115	100/136
Technologie antipollution	STAGE V, DOC + DPF	STAGE V, SCR+DPF+DOC	STAGE V, SCR+DPF+DOC
Ventilateur réversible	●	●	●
Vitesse maximale (km/h)	33	40	40
Réservoir de carburant (l)	140	140	140
Réservoir d'AdBlue (l)	-	18	18
Transmission hydrostatique	● - 2V	● - 2V	Top - 2V
EPD	●	Plus	Plus
Joystick autoaccélérateur	●	●	●
Essieux - Réducteurs	À portique - RR700	À portique - RR700	À portique - RR700
Freins de la machine	Disques secs	Disques secs	Disques secs
Frein de stationnement automatique	●	●	●
Hydraulique			
Pompe hydraulique	LS	LS	LS + FS
Débit - pression (l/min - bar)	104 - 250	104 - 250	145 - 250
Réservoir hydraulique	100	100	100
Sortie hydraulique au sommet de la flèche	●	●	●
Sorties hydrauliques arrière	○	○	○
Cabine			
Équipement de la cabine	ECO	ECO	ECO
ASCS Adaptive Stability Control System	Light	Complet	Complet
Cabine FOPS II	●	●	●
Cabine ROPS	●	●	●
Commandes de la cabine	Joystick électronique	Joystick électronique	Joystick électronique
Cabine basculante	-	-	-
Inverseur	Dual reverse	Dual reverse	Dual reverse
Configuration			
Suspension sur la cabine	-	-	●
Suspension sur la flèche	○	○	○
Suspension sur l'essieu	-	-	-
Feux de travail sur la cabine	○	○	○
Rideau pare-soleil	○	○	○
Tac-lock	●	●	●
Prédisposition de la nacelle	○	○	○
Deux fourches flottantes	●	●	●
Contrôle de l'avance pas-à-pas (inching)	●	●	●
Traction intégrale	●	●	●
Braquage sur les 4 roues	●	●	●
Trois modes directionnels	●	●	●
Pneumatiques standards	400/70-20	400/70-20	400/70-20
Pneumatiques optionnels	405/70-24	405/70-24	405/70-24
Stabilisateurs	dans le gabarit	dans le gabarit	dans le gabarit
Rotation de la tourelle	-	-	-
Homologation en tracteur agricole	-	-	-
Homologation avec freinage PNEUMATIQUE	-	-	-
Homologation avec freinage HYDRAULIQUE	-	-	-
PDF	-	-	-
Attelage à 3 points	-	-	-

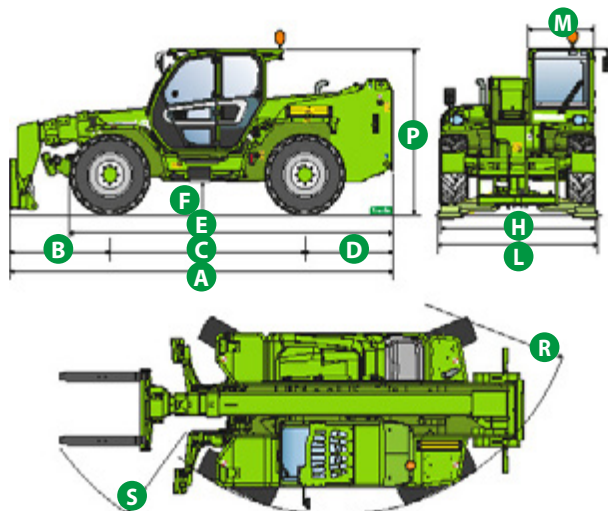
Diagrammes de charge




Dimensions



	P40.13	P40.13 PLUS	P40.13 CSTOP
A (mm)	5410	5410	5410
B (mm)	1690	1690	1690
C (mm)	2810	2810	2810
D (mm)	910	910	910
E (mm)	4260	4260	4260
F (mm)	375	375	375
H (mm)	2240	2240	2240
L (mm)	2380	2380	2380
M (mm)	1010	1010	1010
P (mm)	2425	2425	2425
R (mm)	3920	3920	3920
S (mm)	4940	4940	4940



Votre concessionnaire Merlo



MERLO S.P.A.

Via Nazionale, 9

12010 S. Defendente di Cervasca, (Cuneo) Italia

Tel. +39 0171 614111

Fax +39 0171 684101

info@merlo.com

www.merlo.com

